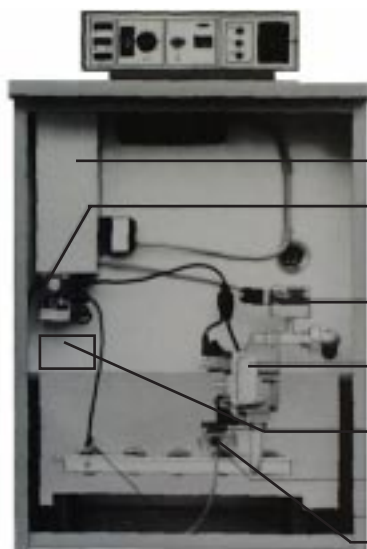





Lieferumfang

- 1 Zündtrafo ZT 931 mit Netzkabel (Sonder)
- 1 Zündkabel
- 2 Befestigungsschrauben
- 1 Erdungskabel für Zündelektrode mit Flachstecker und Fächerscheibe



- Deckel der Klemmleiste
- Steuergerät
- Gasdruckwächter (nur bei NG-2E-48 / NG-3E-48)
- Gaskombiventil
- Alter Zündtrafo (baujahrabhängig hinter/unter dem Steuergerät montiert)
- Position für neuen Zündtrafo Sartronic ZT 931 mit Netzkabel
- Zündelektrode

Montage

L1	1
	2
N	3
T1	4
T2	5
S3	6
B4	7
U1	8
U2	9
	10
N	11
U3	12
U4	13
	14
N	15

Klemmleiste

- Heizkessel spannungsfrei schalten
- Deckel der Klemmleiste nach Lösen der Verschlussschraube abnehmen
- Alten Zündtrafo abmontieren und abklemmen
- Neuen Zündtrafo unterhalb des Steuergerätes montieren
- Neuen Zündtrafo anklemmen
- Erdungsleitung an Klemme 14 anklemmen und mit Zugentlastung arretieren
- Erdungsleitung mit Flachstecker und Gegenstück an der Halterung der Zündelektrode montieren
- Heizkessel in Betrieb nehmen und einwandfreie Funktion prüfen

