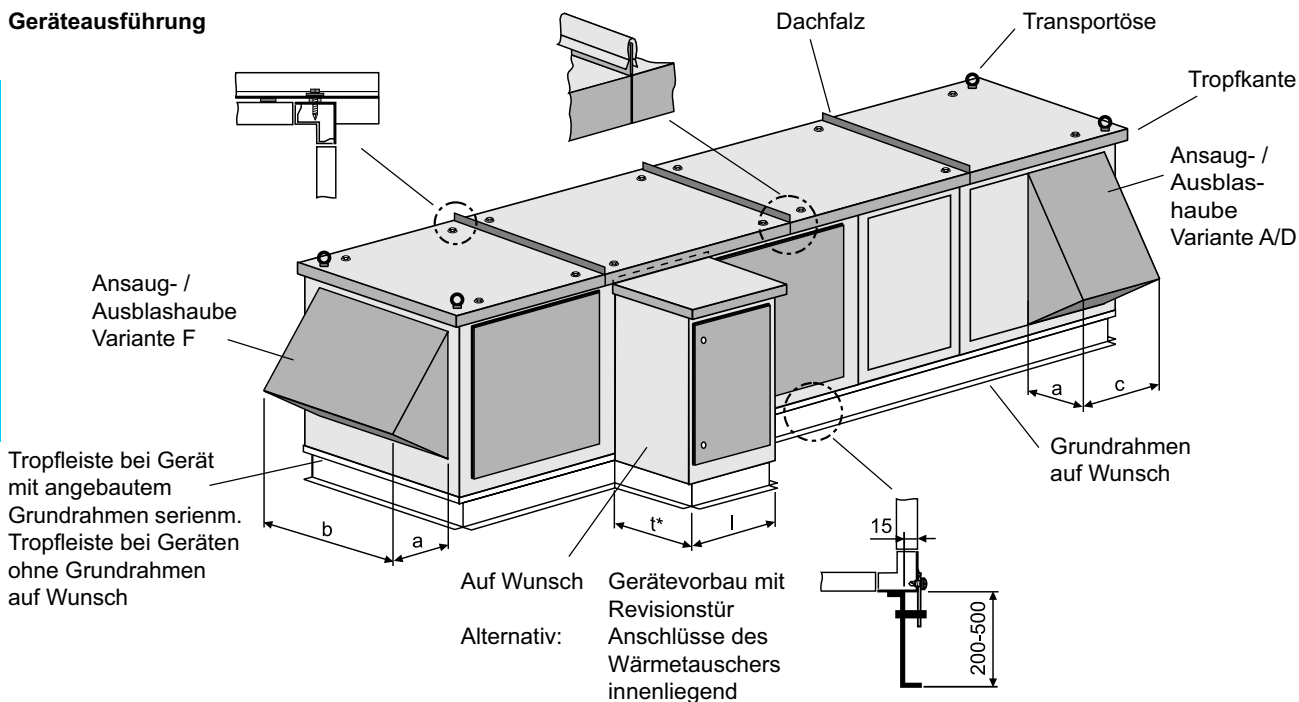


Gerätebeschreibung

Geräteausführung



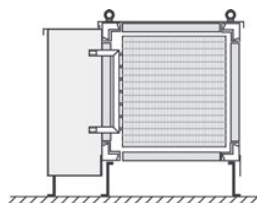
Abmessungen

Ansaughaube / Ausblashaube

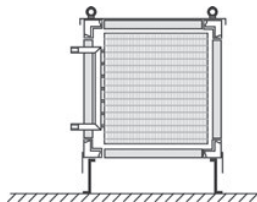
Abmessungen [mm]

KGW	21	43	64	96	130	170	210	270	320	380	450	510	600	680	850	1000
a	318	462	462	678	678	893	893	678	678	893	893	893	893	893	893	893
b	668	668	973	973	1278	1278	1583	1583	1888	1888	2193	2498	2498	2498	2498	2498
c	566	566	668	770	871	871	1075	1075	1278	1278	1278	1481	1481	1481	1888	1990

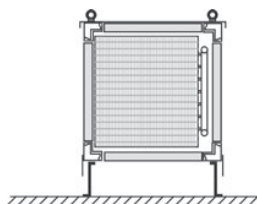
* abhängig von der Geräteausführung : t = min. 500 mm



Anschlüsse des Wärmetauschers außenliegend im wetterfesten Gerätevorbau mit Revisionstür.
Wetterfester Gerätevorbau auf Wunsch isoliert.
(l = abhängig von der Geräteausführung).



Anschlüsse des Wärmetauschers außerhalb der Verkleidung.

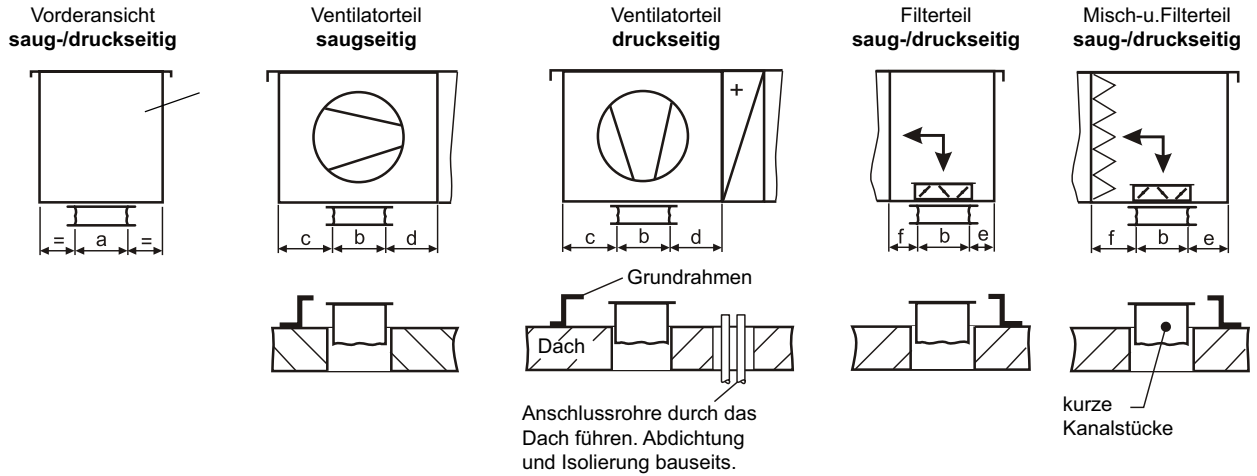


Anschlüsse des Erhitzers innenliegend in bzw. gegen die Luftrichtung möglich.
Anschlüsse des Kühlers innenliegend nur gegen die Luftrichtung möglich.
Installation der Anschlussrohre und Armaturen in einem anschließenden Leerteil.

Isolierung der Anschlussrohre und Armaturen bauseits.

Anschlussmaße

Kanalanschluss nach unten (KGW), Bedienseite auf Ansicht



Gerätebeschreibung

KG- TOP	Ventilatorteil								Misch- u. Filterteil				Fortluftteil			
	saugseitig				druckseitig				saug-/druckseitig				saug-/druckseitig			
	a	b	c	d	a	b	c	d	a	b	e	f	a	b	e	f
21	303	303	205	205	249	249	238	428	303	303	103	408	303	303	103	205
43	303	405	205	205	338	338	219	359	303	405	205	205	303	405	103	103
64	608	405	306	306	411	411	223	586	608	405	103	407	608	405	103	204
96	608	608	255	255	503	503	239	581	608	608	103	306	608	608	103	103
130	913	710	306	306	619	619	299	608	913	710	103	305	913	710	103	103
170	913	710	306	306	619	619	299	608	913	710	305	305	913	710	103	103
210	1218	811	306	509	765	765	355	609	1218	811	306	205	1218	811	154	154
270	1218	811	306	509	765	765	355	609	1218	811	306	205	1218	811	154	154
320	1523	1015	205	713	898	898	470	665	1523	1015	205	611	1523	1015	205	103
380	1523	1015	205	713	898	898	470	665	1523	1015	205	611	1523	1015	205	103
450	1828	1015	485	485	898	898	486	598					1828	1015	179	179
510	1828	1523	383	383	1130	1130	601	660					1828	1218	179	179
600	2113	1198	546	546	1130	1130	601	660					2113	1198	190	190
680	2113	1198	596	596	1130	1130	601	660					2113	1198	190	190
850	2418	1808	241	241	1267	1267	649	373					2418	1401	291	291
1000	2418	1909	190	190	1267	1267	649	373					2418	1503	291	291

Bei Erhitzer mit innenliegenden Anschlüssen **muss vor oder nach** dem Erhizerteil ein zusätzliches Leerteil für die Verrohrung vorgesehen werden.

Mindestlänge des Leerteils $l_{\min} = 600$ mm.

Bei Kühler mit innenliegenden Anschlüssen **muss vor** dem Kühlerenteil ein zusätzliches Leerteil für die Verrohrung vorgesehen werden. Registeranschluss bei Kühler nur gegen Luftrichtung möglich.

Mindestlänge des Leerteils $l_{\min} = 600$ mm.

Alle Durchführungen innerhalb des nicht am Klimagerät angebauten Grundrahmens, sind vor Aufsetzen des Klimagerätes gegen Wassereintritt zu schützen. Die Rohrdurchführungen sind zu isolieren.